

Densidad Mamaria

Examen de detección de cáncer de mama

La Sociedad Estadounidense del Cáncer, el Colegio Estadounidense de Radiología, la Sociedad de Imagenología de la Mama y el Colegio Estadounidense de Obstetras y Ginecólogos, entre otros, recomiendan que todas las mujeres se realicen mamografías anuales a partir de los 40 años. Las mujeres con alto riesgo se pueden ver beneficiadas de comenzar antes.

Fuentes:


Para obtener más información sobre las pruebas de detección del cáncer de mama, visite **MammographySavesLives.org** o **RadiologyInfo.org**.

HALO

BREAST CARE CENTER

1720 Esplanade
Chico, CA 95926
O: 530-898-0500
F: 530-898-0533

www.halobreastcare.com

 **Mammography Saves Lives™**
... one of them may be yours

[Logo: ACR
Colegio
Estadounidense de
RADIOLOGÍA
LA CALIDAD ES
NUESTRA
IMAGEN]

ACR
AMERICAN COLLEGE OF
RADIOLOGY
QUALITY IS OUR IMAGE



[Logo: Sociedad
de la
Imagenología
mamaria]

acr.org | 1-800-227-5463 | 



**¿No está segura de si tiene senos densos?
¿Por qué es importante saberlo?**

Pregúntele a su médico qué opciones de detección de cáncer de mama son adecuadas para usted.

Densidad Mamaria

Examen de detección de cáncer de mama

¿Qué es la densidad mamaria?

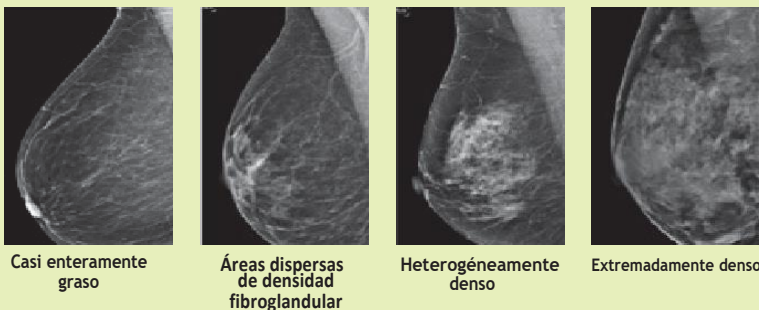
Los senos están formados por una mezcla de tejido fibroso y glandular y tejido graso. Sus senos se consideran densos si tiene mucho tejido fibroso o glandular y poca grasa. La densidad puede disminuir con la edad, pero hay pocos cambios, si es que hay alguno, en la mayoría de las mujeres.

¿Cómo sé si tengo senos densos?

La densidad mamaria la determina el radiólogo que lee su mamografía. Hay cuatro categorías de densidad mamográfica. El radiólogo asigna cada mamografía a una de las categorías.

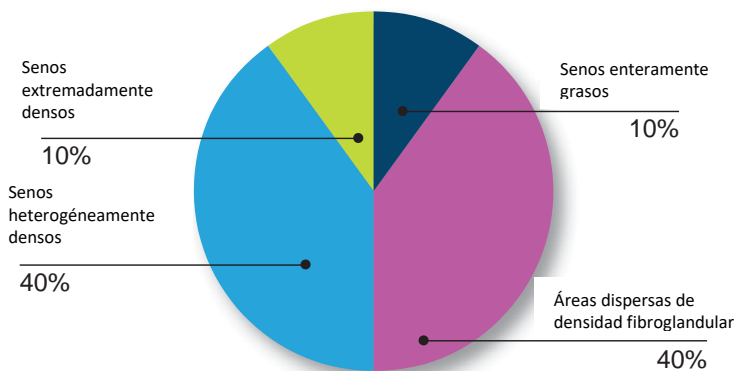
Su médico debería poder decirle si tiene senos densos en función de su ubicación en la escala de densidad. (Vea la escala a continuación).

Los radiólogos clasifican la densidad mamaria utilizando una escala de densidad de 4 niveles:



Densidad mamaria en los EE.UU. (Ver gráfico circular)

- El 10% de las mujeres tienen senos casi completamente grasos.
- El 10% tiene senos extremadamente densos.
- El 80% se clasifica en una de las dos categorías intermedias.



¿Por qué es importante la densidad mamaria?

Tener tejido mamario denso puede aumentar su riesgo de contraer cáncer de mama. Los senos densos también dificultan que los médicos detecten el cáncer en las mamografías. El tejido denso aparece blanco en una mamografía. Los bultos, tanto benignos como cancerosos, también aparecen de color blanco. Por lo tanto, las mamografías pueden ser menos precisas en mujeres con senos densos.

Si tengo senos densos, ¿seguiría necesitando una mamografía?

Si. Una mamografía es la única prueba de detección de imágenes médicas que ha demostrado reducir las muertes por cáncer de mama. Muchos cánceres se ven en las mamografías incluso si tiene tejido mamario denso.

¿Existe alguna prueba que sea mejor que una mamografía para senos densos?

En los senos densos, puede ser difícil ver el cáncer en una mamografía. Los estudios han demostrado que la ecografía y la resonancia magnética (IRM) pueden ayudar a encontrar cánceres de mama que no se pueden ver en una mamografía. Sin embargo, tanto la resonancia magnética como la ecografía muestran más hallazgos que no son cáncer, lo que puede resultar en pruebas adicionales y biopsias innecesarias. Además, es posible que el seguro no cubra el costo del ultrasonido y la resonancia magnética.

¿Qué debo hacer si tengo senos densos? ¿Qué sucede si no lo hago?

Si tiene senos densos, hable con su médico. Juntos, pueden decidir qué exámenes de detección adicionales son adecuados para usted, de haberlos.

Si sus senos no son densos, hay otros factores que aún pueden aumentar su riesgo de cáncer de mama, incluyendo antecedentes familiares de la enfermedad, tratamiento previo con radiación para el cáncer en el tórax y biopsias de mama anteriores que muestran que tiene un alto riesgo. Hable con su médico y analice su historia.

Incluso si tiene un bajo riesgo y sus senos son completamente grasos, debe realizarse una mamografía anual a partir de los 40 años.